



## MAISON CASA SAUDADE - SELLES-SUR-CHER - SUD VAL DE LOIRE

### MAISON CASA SAUDADE - SELLES-SUR-CHER

Location de vacances pour 14 personnes à Selles-Sur-Cher - Sud Val de Loire

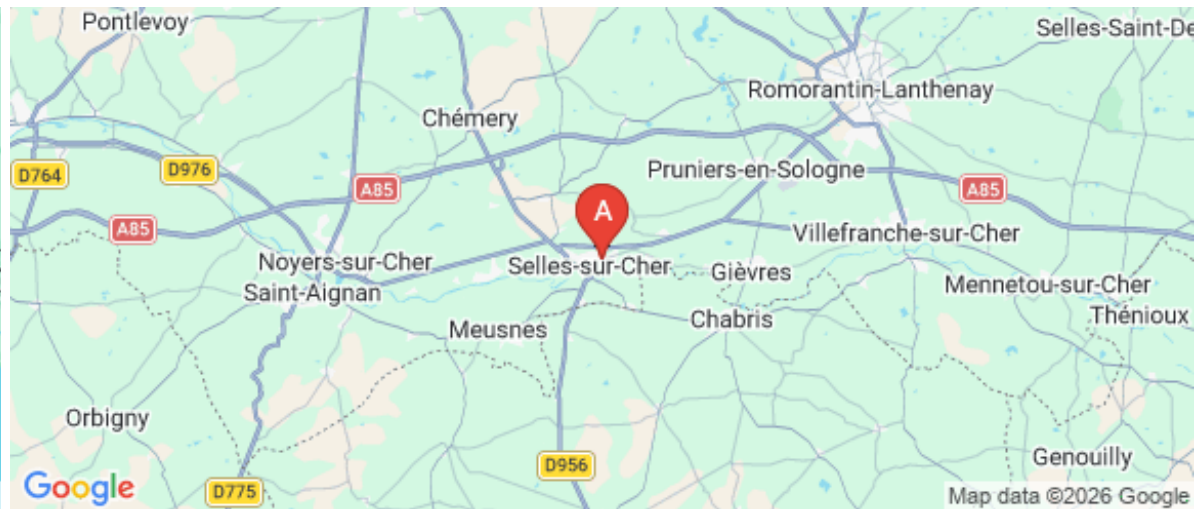
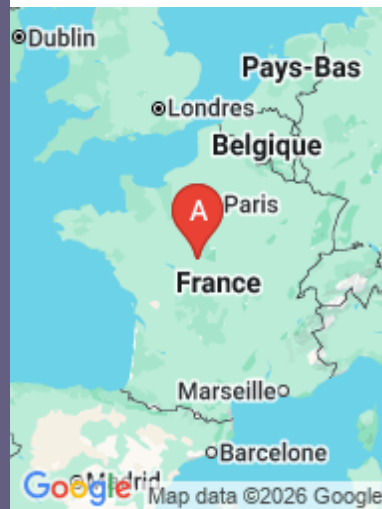
<https://casasaudade-sellesurcher.fr>



Nicolas et Anthony MARTINS

+33 6 63 00 97 20  
+33 7 61 79 09 47

**A** Maison Casa saudade - Selles-Sur-Cher : 95  
Rue de Romorantin 41130 SELLES-SUR-CHER





## Maison Casa saudade - Selles-Sur-Cher



Maison



14

personnes



4

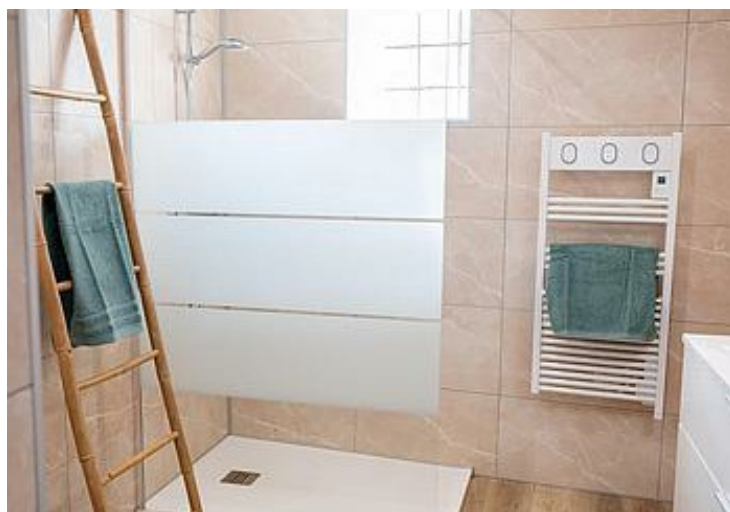
chambres



120

m<sup>2</sup>

Maison spacieuse idéale pour les séjours en famille ou entre amis, pouvant accueillir jusqu'à 14 personnes. Elle dispose de 4 chambres et 2 canapés-lit et offre tout le confort nécessaire pour un séjour convivial. Idéalement située à proximité du ZooParc de Beauval, des châteaux de la Loire et du canal à vélo. La maison permet de profiter pleinement des attractions touristiques de la région. Les commerces et commodités sont également facilement accessibles. Un point de départ parfait pour découvrir la région et passer un agréable séjour.





## Pièces et équipements


<i>Chambres</i>	Chambre(s): 4 Lit(s): 7  +2 canapés lits	dont lit(s) 1 pers.: 0 dont lit(s) 2 pers.: 5
<i>Salle de bains / Salle d'eau</i>	Salle(s) d'eau (avec douche): 2	
<i>WC</i>	WC: 2	
<i>Cuisine</i>	Congélateur Lave vaisselle	Four Réfrigérateur
<i>Autres pièces</i>		
<i>Media</i>	Télévision	
<i>Autres équipements</i>	Lave linge privatif	
<i>Chauffage / AC</i>	Chauffage	
<i>Exterieur</i>		
<i>Divers</i>		


## Infos sur l'établissement

 *Communs*

 *Activités*

 *Réseaux* WiFi dans tout le logement.

 *Stationnement*

 *Services* Nettoyage / ménage

 *Extérieurs*

# A savoir : conditions de la location

<i>Arrivée</i>
<i>Départ</i>
<i>Langue(s) parlée(s)</i>
<i>Annulation/ Prépaiement/ Dépot de garantie</i>
<i>Moyens de paiement</i>
<i>Ménage</i>
<i>Draps et Linge de maison</i>
<i>Enfants et lits d'appoints</i>
<i>Animaux domestiques</i> Les animaux ne sont pas admis.

## Tarifs (au 31/03/26)

Maison Casa saudade - Selles-Sur-Cher

Tarif standard pour 6pers. Supplément de 10€/nuit/pers supplémentaire au delà de 6 pers. Nous contacter.

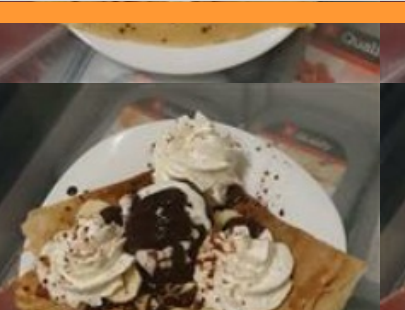
Tarifs en €:	Tarif 1 nuit en semaine (L, M, M, J, D)	Tarif 1 nuit en weekend (V ou S)	Tarif 2 nuits weekend (V+S)	Tarif 7 nuits semaine
du 27/03/2026 au 31/12/2026	120€	132€	164€	760€

# Mes recommandations

Découvrir le Sud Val de Loire

A voir, à faire

OFFICE DE TOURISME SUD VAL DE LOIRE  
WWW.SUDVALDELOIRE.FR



## La crêperie du château

☎ 02 54 97 68 52  
8 Rue Philippe de Béthune

1.3 km  
📍 SELLES-SUR-CHER 🍴 1

La Crêperie du château est située à quelques pas du château de Selles-sur-Cher. Nos crêpes et nos salades sont conçus dans la tradition culinaire française avec la volonté d'y ajouter des produits de qualité aussi bien locaux que bretons. Un service en terrasse est assuré aux beaux jours avec pour maîtres mots : la convivialité et le plaisir ! Pourquoi pas débiter votre repas avec une planche apéritive et un cocktail au cidre.



## L'Eau Berge Selloise

☎ 02 54 97 56 22  
1 Avenue du Tpg Albert

1.3 km  
📍 SELLES-SUR-CHER 🍴 2

Spécialité : Buffet d'entrées de saison ; wok de boeuf ; assiettes à partager ; produits locaux ; tête de veau (2 fois par mois) Nous avons repris cette auberge il a fort peu de temps, et nous nous activons fortement pour lui faire retrouver son charme d'antan en privilégiant l'écologie et les circuits courts. Notre menu commence par un buffet d'entrée de d'entrées et pour suivre, plusieurs plats de jour en fonctions de l'envie de nos clients et de la créativité du chef. Aux beaux jours, une carte d'assiettes à partager sera mise en place avec des vins ou bières d'ici et d'ailleurs. Au plaisir de vous recevoir. Francesca & Yannick



## Borne de Selles sur cher

☎ 02 54 95 25 40  
Allée de la gravouille

1.1 km  
📍 SELLES-SUR-CHER 🌱 1

Les bornes sont équipées de deux prises, une prise de type 2 délivrant une puissance de charge de 18 kWh, et une prise domestique de 3 kwh. Les utilisateurs occasionnels peuvent recharger leur véhicule en se connectant sur un site internet dédié avec leur smartphone (coût forfaitaire 3,25 € de l'heure). L'accès est également possible par abonnement, au service Virta, ou via d'autres opérateurs de mobilité, au tarif forfaitaire de 2,50 € de l'heure. Ainsi, depuis mi-janvier, les bornes du Sidelc sont accessibles aux possesseurs du Pass Chargemap.



## Parcours Laser Game

☎ 06 80 38 58 56  
Saugirard Cedex 2449  
🌐 <http://www.terranima.fr>

4.4 km  
📍 PRUNIERS-EN-SOLOGNE 🌱 2

Avec Terranima vous allez vivre vos missions comme sur un véritable théâtre d'opération en extérieur, vous aller vibrer au rythme des rafales de votre arme et entendre les balles siffler au dessus de votre tête ! Et tout cela sans danger, et sans projectile. Tous public, à partir de 9 ans. Egalement le Laser Game dans versions uniques : "Underground laser-game" sur réservation, à partir de 12 ans : un événement en mode paranormal dans un labyrinthe troglodyte ! Egalement : "FORTNITE LASER GAME" , une aventure unique sur 2 jours comme dans le jeu du même nom !



## Prairies du Fouzon - Conservatoire d'espaces naturels Centre-Val de Loire

☎ 02 47 27 81 03  
Prairies du Fouzon  
🌐 <https://www.cen-centrevalde Loire.org/>  
10.3 km

📍 COUFFY 🌳 1

Les prairies du Fouzon, ensemble inondable par le Cher et le Fouzon, préservé par les Conservatoires d'espaces naturels Centre-Val de Loire et de Loir-et-Cher. Ce site de plusieurs hectares est riche d'une faune et d'une flore très variées et spécifiques. Visite libre (panneau de présentation du site et plaquette disponible). Circuit promenade de 2 km sur la commune de Couffy. Egalement : possibilité de sorties découverte accompagnées et les calendriers des animations proposées par les deux conservatoires disponibles sur demande. Pour plus d'informations, rendez-vous sur les sites internet suivants : [www.cen-centrevalde Loire.org](http://www.cen-centrevalde Loire.org) et [www.conservatoiresites41.com](http://www.conservatoiresites41.com)

# Mes recommandations (suite)

Découvrir le Sud Val de Loire

A voir, à faire

OFFICE DE TOURISME SUD VAL DE LOIRE  
WWW.SUDVALDELOIRE.FR

Sud  
Val de Loire



## Sentier Nature et Observatoire à Oiseaux (Châteauvieux et Seigy)

(et SEIGY, à côté de la Base des Coufons)

13.5 km

📍 CHATEAUVIEUX



Sentier nature de Châteauvieux : présentation des espèces spécifiques au site, couleuvre vipérine, campagnol amphibie, oiseaux nicheurs ou de passage, insectes, orchidées sauvages... Armés de patience... vous pourrez apercevoir le campagnol amphibie, espèce rare, évoluant dans les ruisseaux du bourg. Un mobile pédagogique, des saute-moutons, un hôtel à insectes géant, des nichoirs, une ruche pédagogique ont été installés (carnet de balade à l'OT Sud Val de Loire à Saint-Aignan ou à la mairie de Châteauvieux). A proximité, Balancier Hydraulique. Observatoire à oiseaux à Seigy crée par l'association Micromam et Georges ABADIE en accès libre permettant au grand public avide de nature de contempler le Cher et ses multitudes d'oiseaux, A 900 m en amont de la base des Coufons près du cher.



